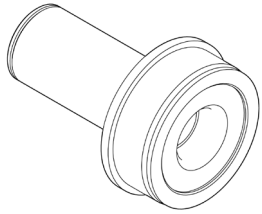
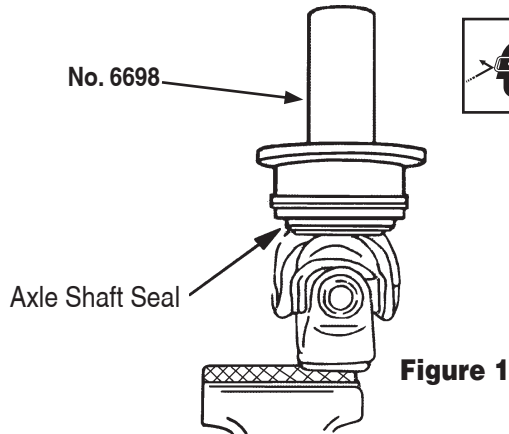


No. 6698 Ford Axle Shaft Seal Installer

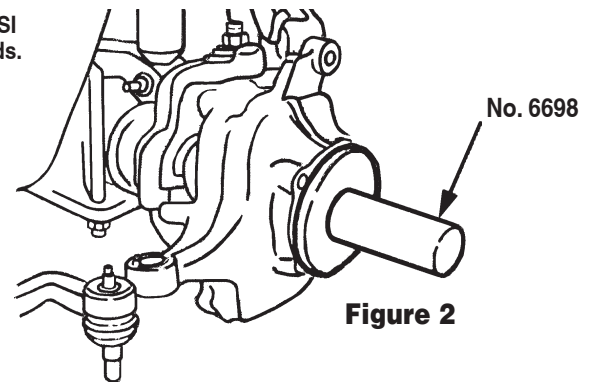
Application: 2005–newer Ford F-450 & F-550 4x4 trucks w/ vacuum-operated front axle



1. Place the axle shaft seal onto the axle shaft.
2. Position No. 6698 over the seal as shown in Fig. 1, and use a hammer to seat the seal onto the shaft.
3. Insert the axle shaft into the axle housing.
4. Position No. 6698 over the shaft as shown in Fig. 2, and use a hammer to install the axle shaft seal into the wheel knuckle.



CAUTION: To prevent personal injury, wear eye protection that meets ANSI Z87.1 and OSHA standards.

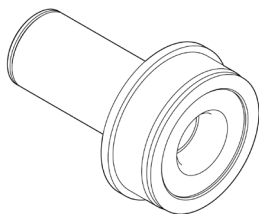


OTC

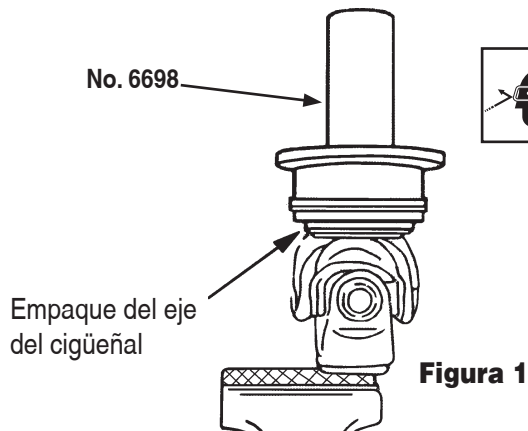
© Bosch Automotive Service Solutions Inc.
Form No. 551674
Rev. B, January 25, 2017

Instalador del empaque del eje del cigüeñal para Ford No. 6698

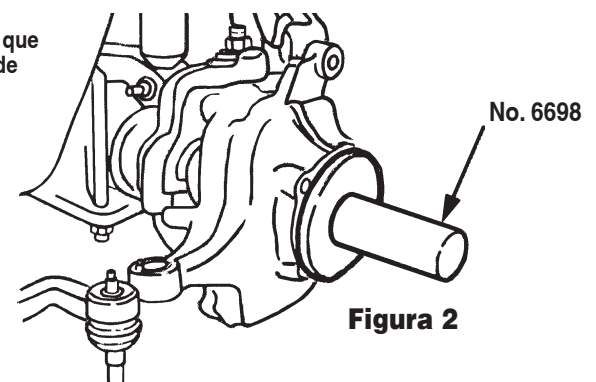
Aplicación: Los modelos Ford F-450 & F-550 4x4 con eje frontal operado al vacío de 2005 y más recientes



1. Coloque el empaque del eje del cigüeñal en el eje del cigüeñal.
2. Coloque No. 6698 sobre el empaque como se muestra en la Fig. 1, y usar el martillo para colocar el empaque en el cigüeñal.
3. Inserte el eje del cigüeñal en el empaque del eje.
4. Coloque No. 6698 sobre el empaque como se muestra en la Fig. 2, y usar el martillo para colocar el empaque en la articulación de la rueda.



PRECAUCIÓN: Para evitar daños personales utilice protección para los ojos que cumpla con las normas de ANSI Z87.1 y OSHA.

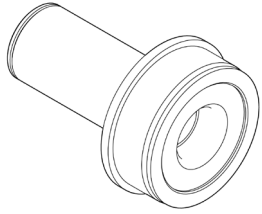


OTC

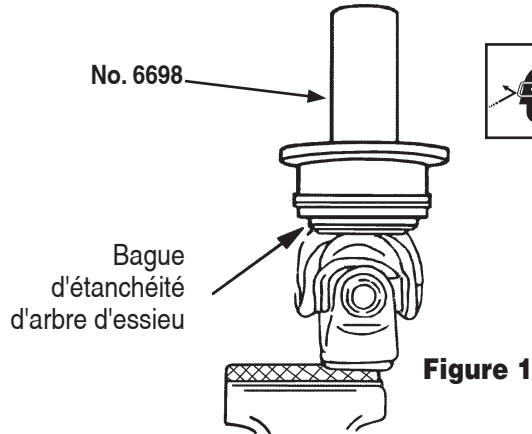
© Bosch Automotive Service Solutions Inc.
Formulario No. 551674
Rev. B, 25 enero 2017

Outil de pose No 6698 de bague d'étanchéité d'arbre d'essieu Ford

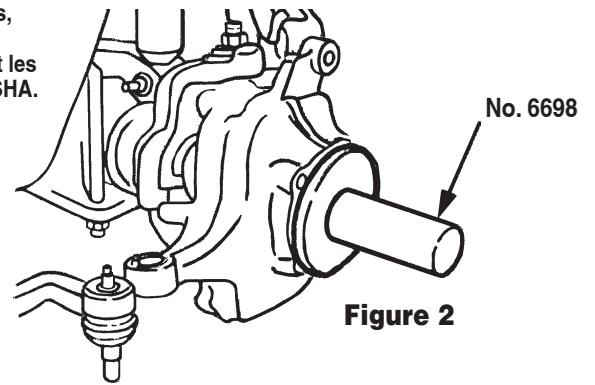
Application : 2005-et plus neufs - camions Ford F-450 et F-550
à quatre roues motrices avec essieu avant activé par dépression



1. Placez la bague d'étanchéité d'essieu sur l'arbre d'essieu.
2. Placez l'outil de pose no 6698 sur la bague, tel qu'illustré sur la Fig. 1 et, à l'aide d'un marteau, positionnez la bague sur l'arbre.
3. Insérez l'arbre d'essieu dans le carter de pont.
4. Placez l'outil de pose no 6698 sur l'arbre, tel qu'illustré sur la Fig. 2 et, à l'aide d'un marteau, installez la bague d'étanchéité d'essieu dans le joint d'articulation d'arbre.



ATTENTION : Afin d'empêcher les blessures, portez des lunettes de protection qui respectent les normes ANSI Z87.1 et OSHA.



OTC

© Bosch Automotive Service Solutions Inc.
Formulaire No 551674
Rév. B, 25 janvier 2017