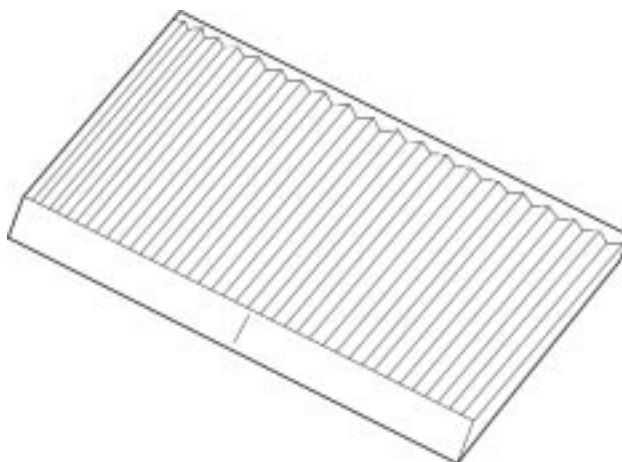


GENUINE ACCESSORIES



- GB** **INSTALLATION INSTRUCTION CABIN AIR FILTRATION**
Parts must not be fitted until registration of the vehicle has been obtained.
- D** **EINBAUANLEITUNG INNENLUFTFILTERUNG**
Die Teile dürfen erst nach Zulassung des Fahrzeuges montiert werden.
- E** **INSTRUCCIONES DE MONTAJE FILTRO DE AIRE EN CABINA**
No se permite montar las piezas antes de registrar el vehículo.
- F** **NOTICE DE MONTAGE AÉRATION D'AIR DE LA CABINE**
Ne pas monter les pièces avant l'enregistrement du véhicule.
- I** **ISTRUZIONI DI MONTAGGIO FILTRAGGIO ARIA CABINATO**
Queste parti si possono applicare solo dopo che sia avvenuta la registrazione del veicolo.
- P** **INSTRUÇÕES DE MONTAGEM FILTRAGEM DO AR DA CABINA**
As peças não podem ser montadas antes da vistoria e registo do veículo.
- NL** **INBOUW-INSTRUCTIE LUCHTVERVERSINGSSYSTEEM**
De onderdelen mogen pas worden aangebracht, nadat het voertuig is geregistreerd.
- DK** **MONTERINGSVEJLEDNING FILTRERING AF LUFTEN I KABINEN**
Delene må først anbringes på køretøjet, når køretøjet er indregistreret.
- N** **MONTERINGSVEILEDNING LUFTRENSING I KUPEEN**
Delene på ikke monteres på køretøjet før registreringen.
- S** **MONTERINGSANVISNING KABINLUFTFILTERING**
Delarna får inte anbringas innan bilen registrerats.
- SF** **ASENNUSOHJE MATKUSTAMON ILMANSUODATUS**
Osia ei saa asentaa ennen auton rekisteröintiä.
- CZ** **NÁVOD K MONTÁ FILTRACE VZDUCHU V KABINÍ**
Díly se nesmějí montovat před registrací vozidla.
- H** **BESZERELÉSI UTASÍTÁS UTASTÉR LEVEGŐJÉNEK SZŰRÉSE**
Az alkatrészeket nem szabad a gépjármű bejegyeztetése előtt felszerelni.
- PL** **INSTRUKCJA INSTALOWANIA FILTROWANIE POWIETRZA W KABINIE**
Czesci tych nie wolno montowac przed zarejestrowaniem pojazdu.
- GR** **ΟΔΗΓΙΕΣ ΕΓΚΑΤΑΣΤΑΣΗΣ ΦΙΛΤΡΑΡΙΣΜΑ ΑΕΡΑ ΣΤΟ ΧΩΡΟ ΕΠΙΒΑΤΩΝ**
Τα εξαρτήματα δεν πρέπει να προσαρτηθούν μέχρι να δηλωθεί το όχημα.
- JP** **取り付け説明 キャビン エア フィルター**
車両登録証を入手するまでは、部品を取り付けしないでください。

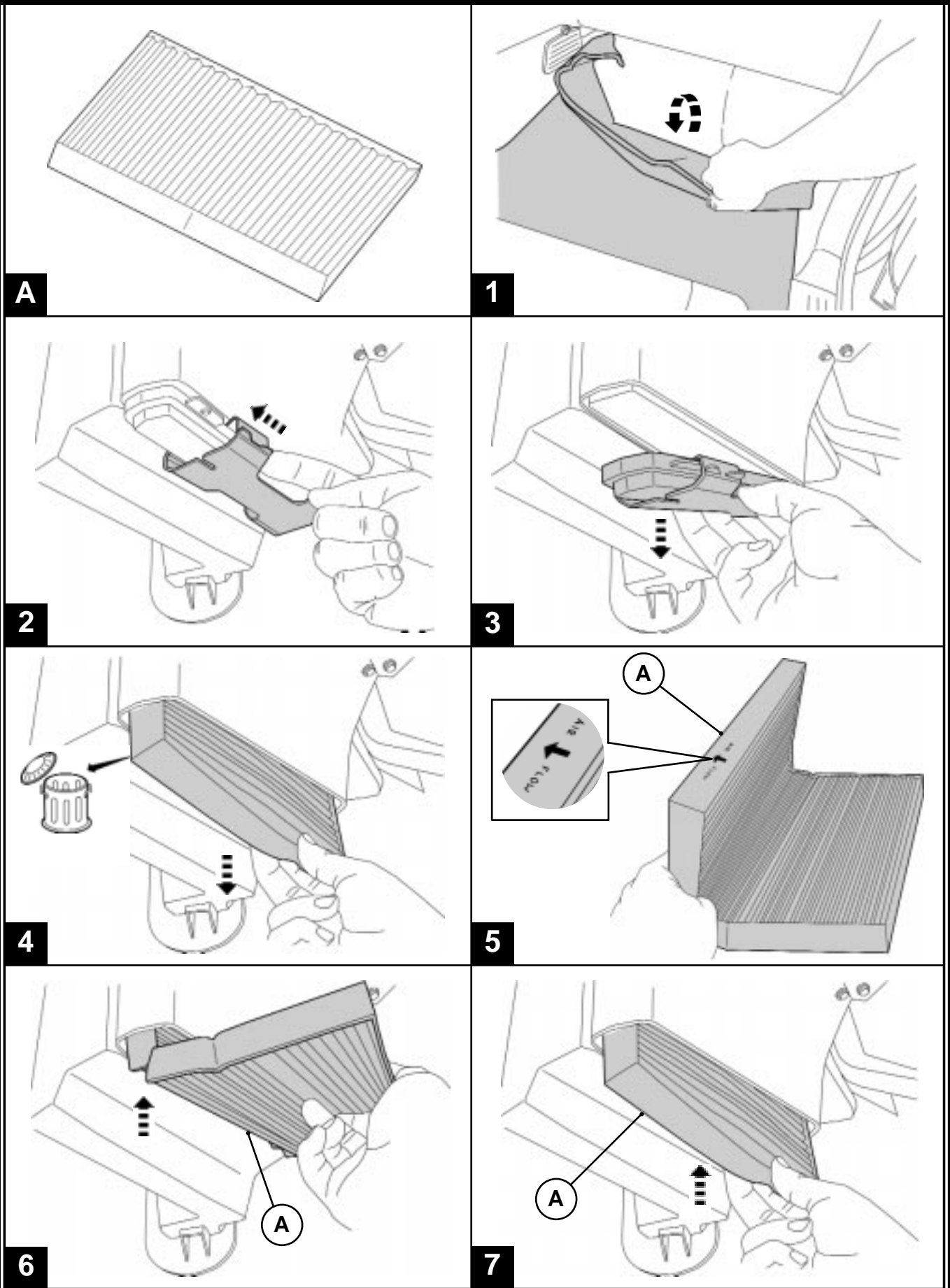
Subject to alteration without notice
Technische Änderungen vorbehalten
Reservadas modificaciones técnicas
Sous réserve de modifications techniques
Con riserva di apportare modifiche tecniche
Reservamo-nos o direito a alterações técnicas
Technische wijzigingen voorbehouden
Med forbehold for tekniske ændringer
Tekniske forendringer forbeholdes
Med reservation för tekniska ändringar
Technické zmeny vyhrazeny
A változtatások technika jogát fenntartjuk
Zmiany techniczne zastrzeżone
Μπορεί να τροποποιηθούν χωρίς προειδοποίηση
内容は予告なく変更されることがあります。

06-2000

K6858360

DAIMLERCHRYSLER

GENUINE ACCESSORIES



GENUINE ACCESSORIES

